

加入している生命保険は、あなたにピッタリですか!?

# 生命保険 チェックシート

このようなシートで保険証券の内容を整理して、下のチェック1~4のポイントをチェック! 過不足などの課題がないか確認しましょう。

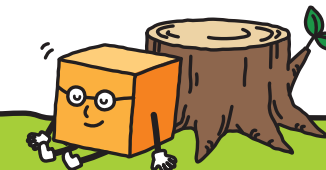
- チェック 1** **万一のときはOK? 病気・ケガのときはOK? 老後はOK? 介護のときはOK?**  
お金の面で不安なことが起きたとき、きちんと保障されますか?
- チェック 2** **保険金額・給付金額・年金額はOK?**  
受け取れるお金はあなたに必要な額になっていますか?
- チェック 3** **保障の期間はOK?**  
保障は必要な期間をカバーしていますか?
- チェック 4** **保険料はOK?**  
今もこれからも、払い込める額の保険料ですか?



例:P29の保険証券を参考にした場合

生命保険	会社名	会社名	合計	過不足などの課題 (備考)
	A生命	C生命		
	保険種類	保険種類		
万(死亡)	定期付終身保険	個人年金保険		
	4,400万円 40歳~60歳まで 400万円 60歳~終身 <del>歳まで</del>	払込保険料相当額 <del>万円</del> 40歳~60歳まで 万円 歳~ 歳まで	4,400万円 40歳~60歳まで 400万円 60歳~終身 <del>歳まで</del>	現状ではピッタリの金額。子どもの成長に合わせて、将来的には減らそうと思う。 (万一の場合、個人年金保険からも死亡給付金がもらえる)
災害死亡	4,400万円 40歳~60歳まで 400万円 60歳~終身 <del>歳まで</del>	払込保険料相当額 <del>万円</del> 40歳~60歳まで 万円 歳~ 歳まで	4,400万円 40歳~60歳まで 400万円 60歳~終身 <del>歳まで</del>	
医療(入院)	病気	ケガ		
	日額 5,000円 40歳~60歳まで (がんは日額10,000円)	日額 円 歳~ 歳まで	日額 5,000円 40歳~60歳まで 日額 円 歳~ 歳まで	
老後	年額 万円 歳~ 歳まで受取	年額 25万円 60歳~69歳まで受取	年額 25万円 60歳~69歳まで受取 年額 万円 歳~ 歳まで受取	公的年金を合わせても十分でない。子ども達が大学を卒業したら、できるだけ貯蓄をして老後資金準備に充てる。
介護	一時金 円 年額 円 歳~ 歳まで	一時金 円 年額 円 歳~ 歳まで	一時金 円 年額 円 歳~ 歳まで	将来、子どもに迷惑を掛けたくないのでもって介護にも備えたい。
保険料	(月払)・半年払・年払 27,000円 40歳~50歳まで 39,000円 50歳~60歳まで 円 歳~ 歳まで	(月払)・半年払・年払 10,000円 40歳~60歳まで 円 歳~ 歳まで 円 歳~ 歳まで	(月払)・半年払・年払 37,000円 40歳~50歳まで 49,000円 50歳~60歳まで 円 歳~ 歳まで	50歳以降は保険料が高くなり、払い続けるのが難しい。子どもの成長に合わせて死亡保障額を減らし、保険料も無理なく払える金額にしたい。

# 私の「生命保険 チェックシート」



P37の記入見本を参考に、あなたも生命保険の過不足をチェックしてみましょう。

生命保険	会社名			会社名			会社名			会社名			合計	過不足などの課題 (備考)			
	保険種類			保険種類			保険種類			保険種類							
万一(死亡)	普通死亡	万円	歳～	歳まで	万円	歳～	歳まで	万円	歳～	歳まで	万円	歳～	歳まで	万円	歳～	歳まで	
	災害死亡	万円	歳～	歳まで	万円	歳～	歳まで	万円	歳～	歳まで	万円	歳～	歳まで	万円	歳～	歳まで	
		万円	歳～	歳まで	万円	歳～	歳まで	万円	歳～	歳まで	万円	歳～	歳まで	万円	歳～	歳まで	
	医療(入院)	病気	日額	円	歳～	歳まで	日額	円	歳～	歳まで	日額	円	歳～	歳まで	日額	円	歳～
ケガ		日額	円	歳～	歳まで	日額	円	歳～	歳まで	日額	円	歳～	歳まで	日額	円	歳～	歳まで
老後	年額	万円	歳～	歳まで受取	年額	万円	歳～	歳まで受取	年額	万円	歳～	歳まで受取	年額	万円	歳～	歳まで受取	
	一時金	円	年額	円	円	年額	円	円	年額	円	円	年額	円	円	年額	円	
保険料	(月払)	円	歳～	歳まで	(月払)	円	歳～	歳まで	(月払)	円	歳～	歳まで	(月払)	円	歳～	歳まで	
	(半年払)	円	歳～	歳まで	(半年払)	円	歳～	歳まで	(半年払)	円	歳～	歳まで	(半年払)	円	歳～	歳まで	
	(年払)	円	歳～	歳まで	(年払)	円	歳～	歳まで	(年払)	円	歳～	歳まで	(年払)	円	歳～	歳まで	

自分の保障だけでなく、家族の分もチェックしましょう。

## さらに理解を深め、生命保険を上手に利用するために。

(公財)生命保険文化センターでは、生命保険をはじめ、医療保険、年金、介護保険、税金、生活設計についてわかりやすくぜひご活用ください。

### 遺族保障ガイド

万一の場合の遺族年金などの公的保障や企業保障、個人で準備する生命保険の活用方法を解説しています。必要保障額の事例や相続、葬儀などの情報も掲載しています。  
B5判 52ページ 頒価=1部200円

### 医療保障ガイド

医療費の自己負担の仕組みや、自己負担に対する資金準備の方法などをわかりやすく解説しています。  
B5判 48ページ 頒価=1部200円

### ねんきんガイド

公的年金や個人年金保険の仕組みを、事例を通して解説しています。老後の生活設計に役立つ小冊子です。  
B5判 72ページ 頒価=1部100円

### 介護保障ガイド

公的介護保険と、生命保険会社の介護保険の仕組みなどを図表やチャートにまとめ、わかりやすく解説しています。  
B5判 48ページ 頒価=1部200円

### 知っておきたい 生命保険と税金の知識

生命保険に関する税金について知っておきたい事柄を、豊富でわかりやすい事例を通して解説しています。  
B5判 48ページ 頒価=1部100円

### ライフプラン 情報ブック

結婚・教育・住宅などの各生活課題や生活保障に関するデータ、必要保障額の算出方法など、生活設計を考えるうえで参考となる情報を網羅しています。  
B5判 56ページ 頒価=1部200円

### 定年Go!

40代・50代の会社員や公務員が定年後への資金計画を立てたり、社会保障制度や税金、生命保険活用方法などを理解するのに役立つ小冊子です。  
B5判 60ページ 頒価=1部200円

まとめた小冊子をご用意しています。

小冊子のお申込みはホームページ、FAX、ハガキで受け付けています。

ホームページアドレス <http://www.jili.or.jp/>

(公財)生命保険文化センター 出版物係  
〒141-0031 東京都品川区西五反田3-6-20  
西五反田アクセスビル5階 GLG内  
FAX: 03-5719-5150

— お問い合わせ: ☎ 03-5437-8510 —

※記載の頒価は税込みです。頒価などは2013年5月現在のものです。変更することがあります。送料は別途申し受けます。  
※ご記入いただいた個人情報は、出版物の発送・お支払いのご案内に使用させていただきます。また、今後出版物のご案内や出版物に関するアンケートなどの送付や電話をさせていただくことがあります。ご案内やアンケートを希望されない場合はその旨を付記してください。  
●生命保険商品選びに役立つWebコンテンツ「ほけんガイドWeb」をホームページで紹介しています。  
●メールマガジンで出版物の改訂情報や、生命保険について役立つ情報などをお知らせしています(登録はホームページから。購読無料)。

(公財)生命保険文化センターの  
モバイルサイトも  
ぜひご覧ください。



<http://jili.jp/mb/>