

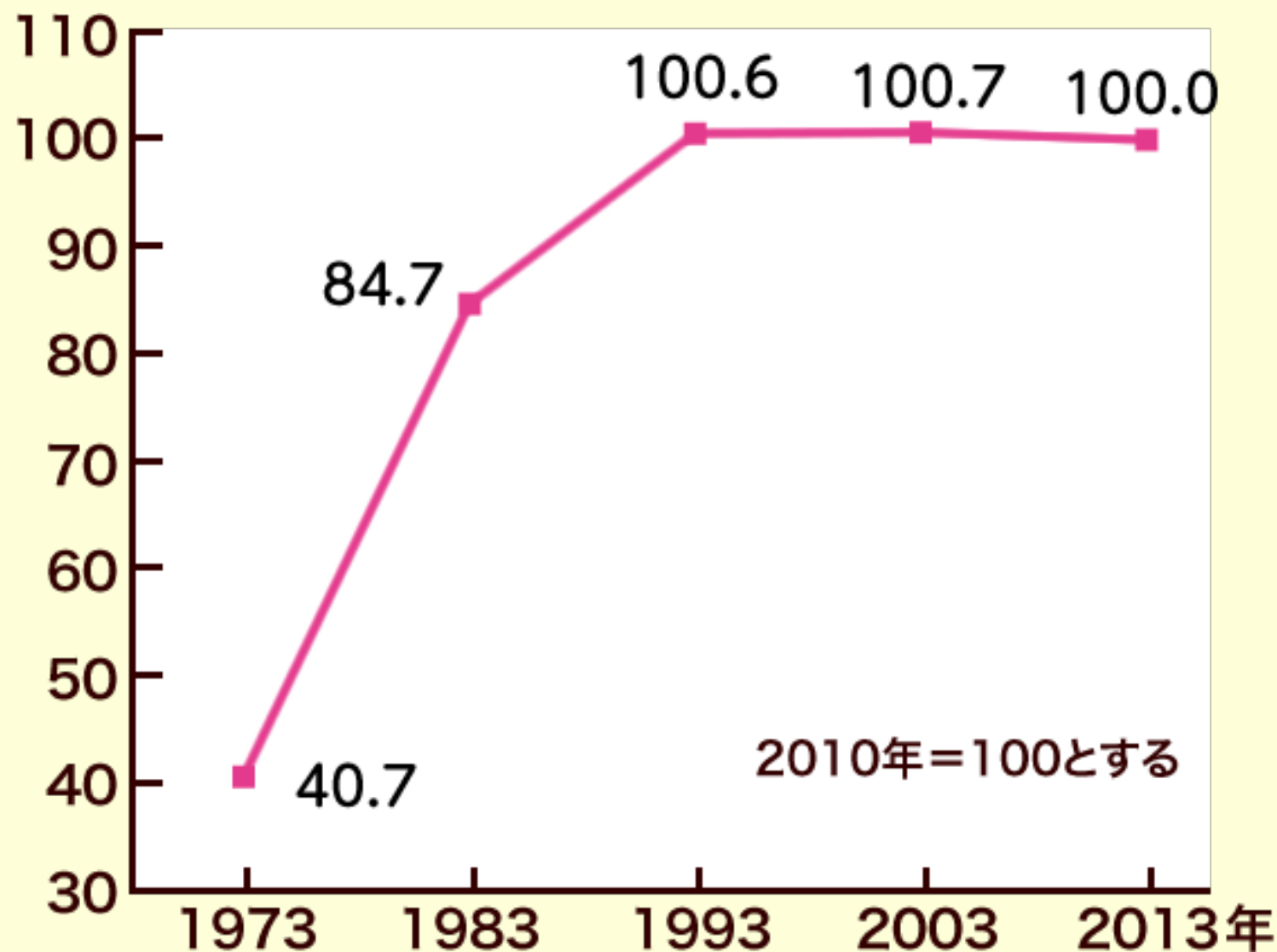
資料編





消費者物価指数の推移

消費者物価指数



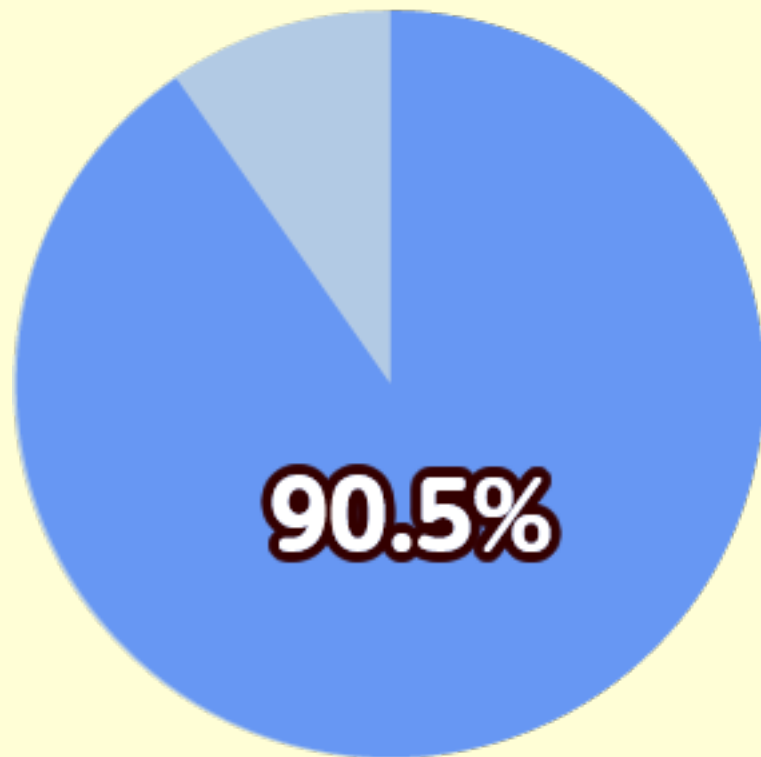
生命保険加入状況

資料編



生命保険の加入率

(世帯単位)



生命保険の加入件数

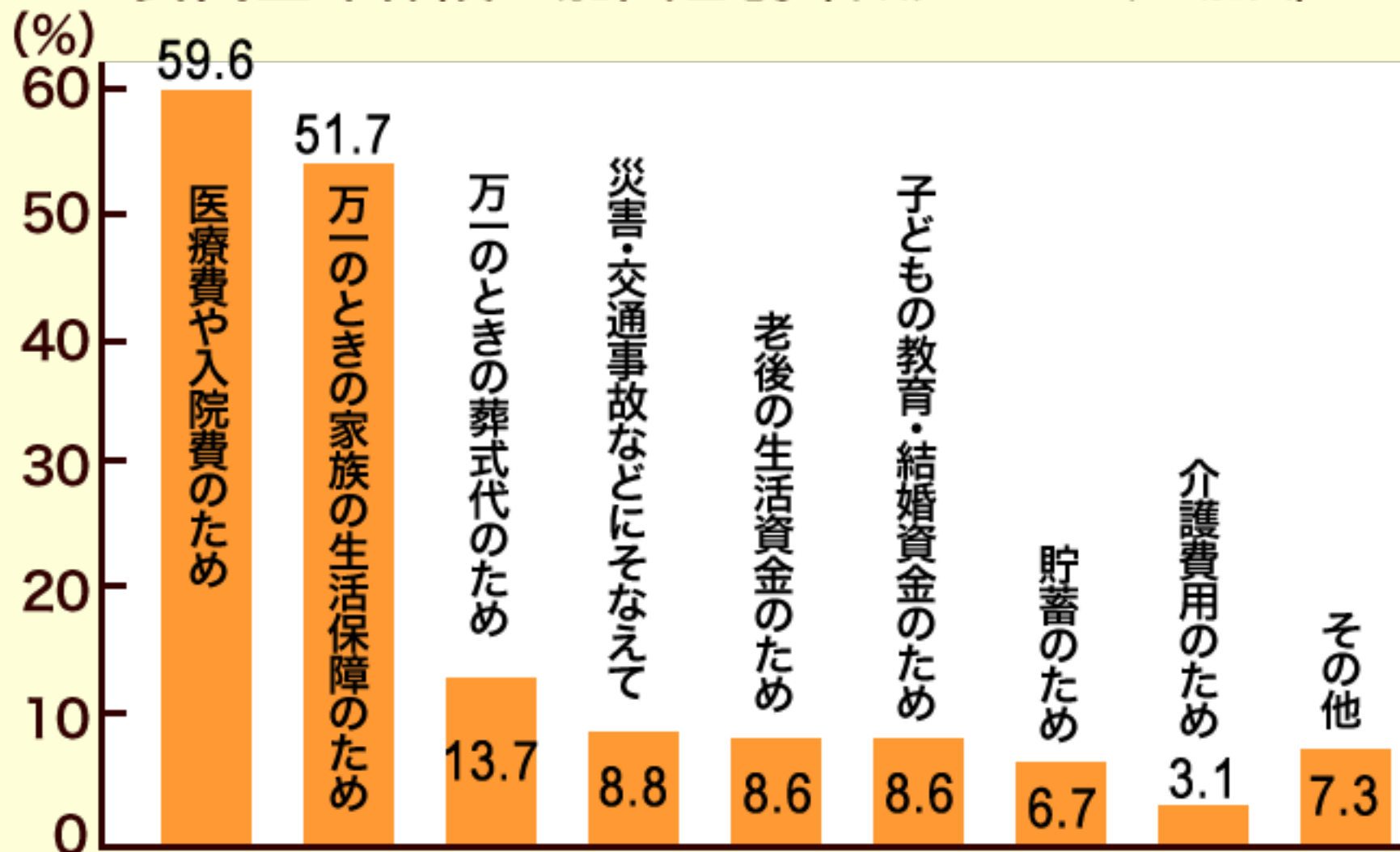
(世帯単位)





生命保険加入目的

民間生命保険の加入目的 (平成19~24年に加入)



主なリスクと生活保障手段の例



公的保障

私的保障

死亡

● 遺族年金

● 生命保険

医療

● 健康保険

● 医療保険

老後

● 老齢年金

● 預貯金 ● 個人年金

介護

● 介護保険

● 民間の介護保険

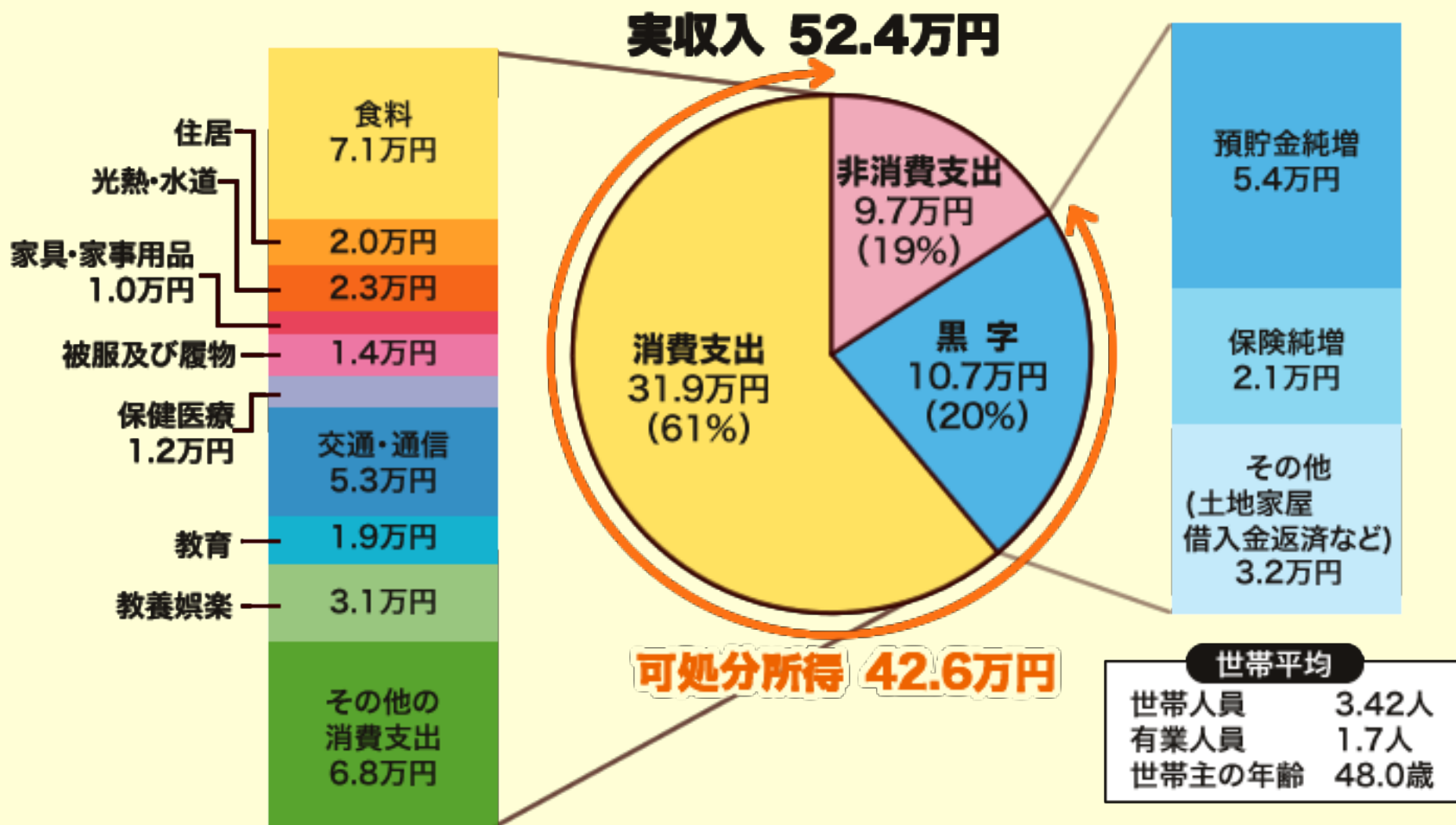
※その他に住宅火災、自然災害、損害賠償責任などさまざまなリスクがあります。
※国や勤め先による保障もありますが、不足する場合、自分で準備をする必要があります。

家計の収入と支出

資料編



2人以上の世帯のうち勤労者世帯、1世帯あたり1か月間の収入と支出



※四捨五入による計算のため合計金額が合わない箇所があります

総務省「家計調査年報」(平成25年)

保険は「契約」



保険料

保障(保険金)

保険会社

契約

当事者間の合意によって成立し、
法律上強制力のある約束