

実学講座(大学等)アンケート結果【全体集計】

実施数 : 148 講座

受講者数: 7,671 名

【受講者属性】

1. 性別	男性	女性	無回答		
	3,490	4,121	60		
2. 学年	大学1年	大学2年	大学3年	大学4年以上	無回答
	1,842	3,131	1,887	724	87

【アンケート結果】 本講座を受ける前のあなたについて

3. あなたは今までに生活設計について考えたことはありましたか？

	回答数	占率
具体的に考えたことがある	1,382	18.0%
何となく考えたことがある	5,380	70.1%
考えたことはない	823	10.7%
無回答	86	1.1%

4. あなたは今までに私たちを取り巻くリスクやリスクへの備えについて考えたことはありますか？

	回答数	占率
具体的に考えたことがある	768	10.0%
何となく考えたことがある	4,556	59.4%
考えたことはない	2,259	29.4%
無回答	88	1.1%

5. あなたは、今までに生命保険について教わったことはありますか？(複数回答)

	回答数	占率
中学校で習った	374	4.9%
高校の家庭科で習った	615	8.0%
高校の社会科で習った	852	11.1%
高校の家庭科・社会科以外で習った	375	4.9%
大学(短大・専門学校等)で習った	1,697	22.1%
その他	447	5.8%
習ったことがない	3,395	44.3%
無回答	0	0.0%

6. あなたは生命保険について関心はありましたか？

	回答数	占率
関心があった	1,833	23.9%
関心がなかった	5,680	74.0%
無回答	158	2.1%

7. あなたは、生活保障は、国の保障に加えて自分で準備することが必要だと思いますか？

	回答数	占率
そう思う	7,274	94.8%
そう思わない	285	3.7%
無回答	112	1.5%

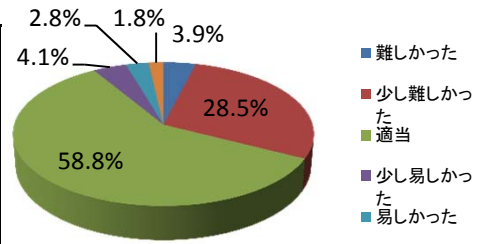
【アンケート結果】 本講座を受けて

8. 本講座の内容は理解できましたか？

	回答数	占率
よく理解できた	2,464	32.1%
まあ理解できた	4,715	61.5%
あまり理解できなかった	269	3.5%
全く理解できなかった	22	0.3%
無回答	201	2.6%

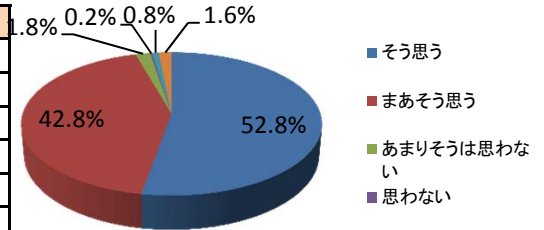
9. 本講座の内容のレベルはいかがでしたか？

	回答数	占率
難しかった	303	3.9%
少し難しかった	2,190	28.5%
適当	4,513	58.8%
少し易しかった	313	4.1%
易しかった	214	2.8%
無回答	138	1.8%



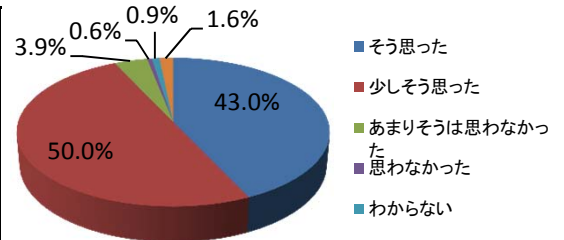
10. 本講座は将来あなたの暮らしの中で役立つと思いますか？

	回答数	占率
そう思う	4,050	52.8%
まあそう思う	3,281	42.8%
あまりそうは思わない	137	1.8%
思わない	19	0.2%
わからない	62	0.8%
無回答	122	1.6%



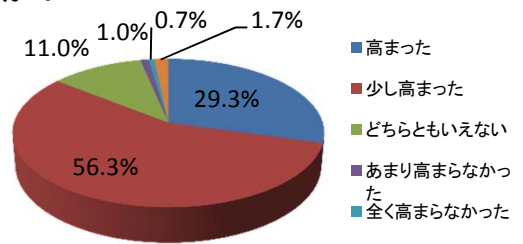
11. 本講座を受講して自身の生活設計について考えてみようと思いましたが？

	回答数	占率
そう思った	3,297	43.0%
少しそう思った	3,838	50.0%
あまりそうは思わなかった	300	3.9%
思わなかった	43	0.6%
わからない	69	0.9%
無回答	124	1.6%



12. 本講座を受講して生命保険についての関心は高くなりましたか？

	回答数	占率
高まった	2,250	29.3%
少し高まった	4,321	56.3%
どちらともいえない	845	11.0%
あまり高まらなかった	77	1.0%
全く高まらなかった	50	0.7%
無回答	128	1.7%



13. 本講座で興味深かった項目は何ですか？(4つまで)

	回答数	占率	
生活設計の重要性	生活設計の考え方	2,012	26.2%
	生活設計とリスク管理	2,296	29.9%
リスクと生活保障手段	私たちの社会を取り巻くリスク	2,004	26.1%
	リスクに対する3つの保障手段	2,729	35.6%
公的保障としての社会保障手段	社会保険と社会保険料	1,590	20.7%
	公的医療保険制度のしくみ	1,019	13.3%
	公的年金制度のしくみ	2,029	26.5%
	少子高齢化と社会保障制度	863	11.3%
私的保障としての生命保険	預貯金と保険の違い	1,844	24.0%
	保険のしくみ	2,199	28.7%
	生命保険の契約	816	10.6%
	生命保険の基本的な種類	1,161	15.1%
生活設計と生命保険	保障ニーズによって使い分ける生命保険	1,577	20.6%
	生命保険の見直し	728	9.5%
	その他	26	0.3%
	特になし	83	1.1%

は、上位4項目

※「回答数÷受講者数」で占率を算出