

実学講座(高校)アンケート結果【全体集計】

実施数 : 200 講座

受講者数: 13,490 名

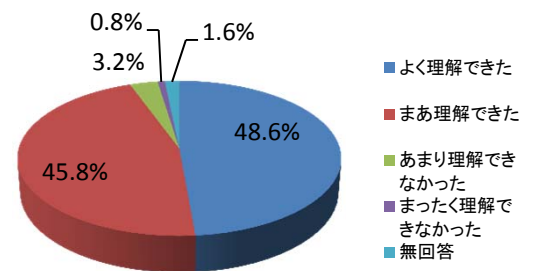
【受講者属性】

| | | | | |
|-------|-------|-------|-------|-----|
| 1. 性別 | 男性 | 女性 | 無回答 | |
| | 6,756 | 6,623 | 111 | |
| 2. 年齢 | 1年生 | 2年生 | 3年生 | 無回答 |
| | 3,090 | 1,673 | 8,589 | 138 |

【アンケート結果】 本日の実学講座について

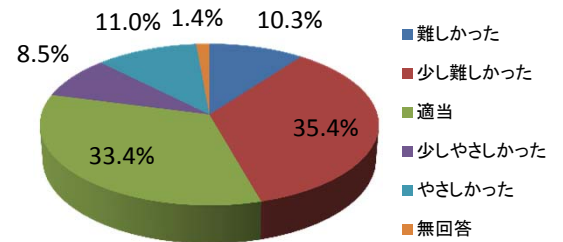
3. 本講座の内容について理解できましたか？

| | 回答数 | 占率 |
|--------------|-------|-------|
| よく理解できた | 6,556 | 48.6% |
| まあ理解できた | 6,180 | 45.8% |
| あまり理解できなかった | 425 | 3.2% |
| まったく理解できなかった | 109 | 0.8% |
| 無回答 | 220 | 1.6% |



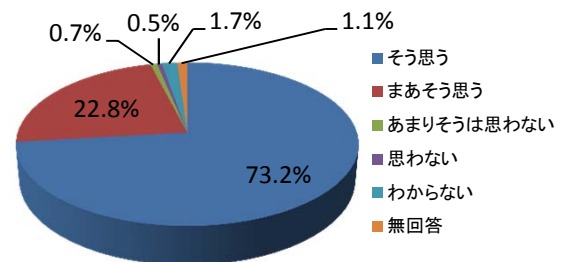
4. 本講座の内容のレベルはいかがでしたか？

| | 回答数 | 占率 |
|----------|-------|-------|
| 難しかった | 1,385 | 10.3% |
| 少し難しかった | 4,769 | 35.4% |
| 適当 | 4,512 | 33.4% |
| 少しやさしかった | 1,145 | 8.5% |
| やさしかった | 1,489 | 11.0% |
| 無回答 | 190 | 1.4% |



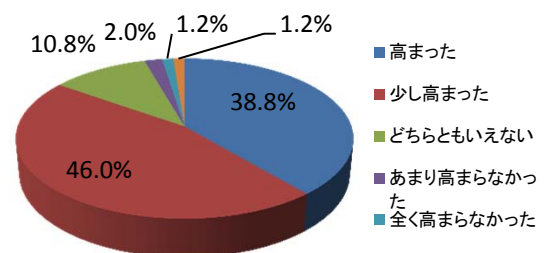
5. 本講座は、将来役立つと思いますか？

| | 回答数 | 占率 |
|------------|-------|-------|
| そう思う | 9,870 | 73.2% |
| まあそう思う | 3,081 | 22.8% |
| あまりそうは思わない | 97 | 0.7% |
| 思わない | 72 | 0.5% |
| わからない | 226 | 1.7% |
| 無回答 | 144 | 1.1% |



6. 受講して生命保険への関心は高くなりましたか？

| | 回答数 | 占率 |
|------------|-------|-------|
| 高まった | 5,230 | 38.8% |
| 少し高まった | 6,207 | 46.0% |
| どちらともいえない | 1,453 | 10.8% |
| あまり高まらなかった | 265 | 2.0% |
| 全く高まらなかった | 167 | 1.2% |
| 無回答 | 168 | 1.2% |



※「回答数÷受講者数」で占率を算出

以上