

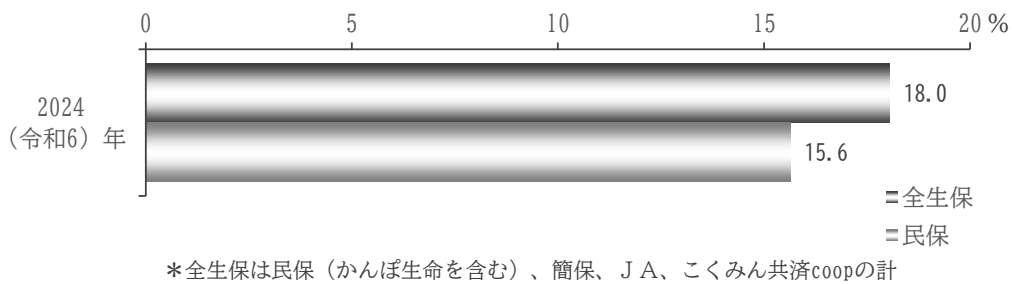
2

個人年金保険の加入状況

(1) 個人年金保険の加入率

個人年金保険の加入率は、全生保で 18.0%、民保で 15.6%となっている。(図表 I-32)

〈図表 I-32〉個人年金保険の加入率



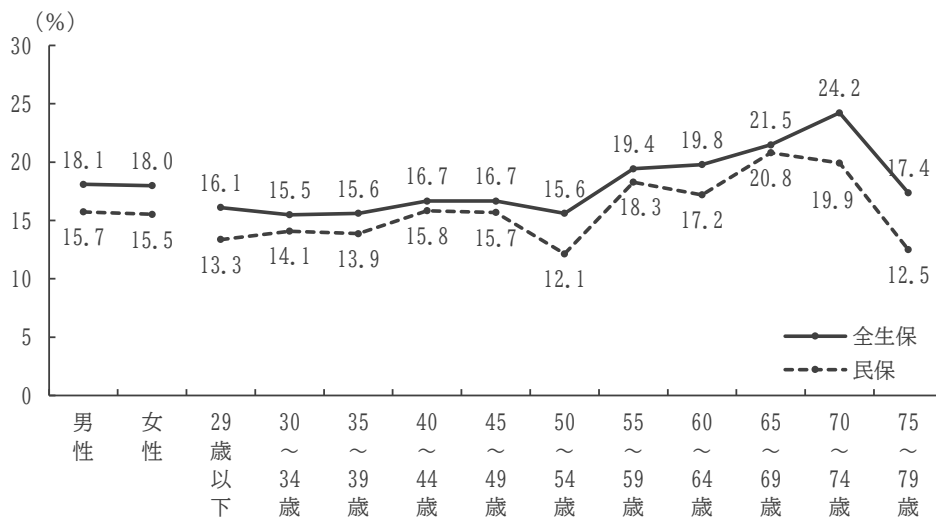
個人年金保険とは

個人年金保険とは、民保の個人年金保険・変額個人年金保険、かんぽ生命の個人年金保険、簡保の年金保険、JAの年金共済（年金型の貯蓄は含まれない）、こくみん共済coopの年金共済の総称であり、公的年金、企業年金、財形年金は含まれない。

個人年金保険の加入率について性別にみても、全生保、民保ともに大きな差異はみられない。

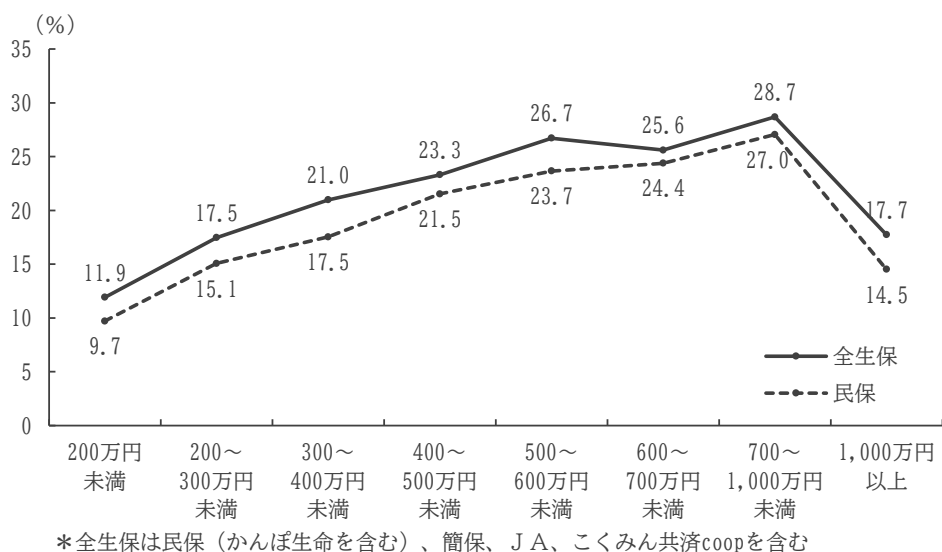
年齢別にみると、全生保、民保ともに70～74歳で高くなっている。(図表 I-33)

〈図表 I-33〉個人年金保険の加入率（性別、年齢別）



年収別にみると、全生保、民保とも概ね年収が高くなるほど加入率が高く、700～1,000万円未満では全生保が28.7%、民保が27.0%となっている。(図表 I-34)

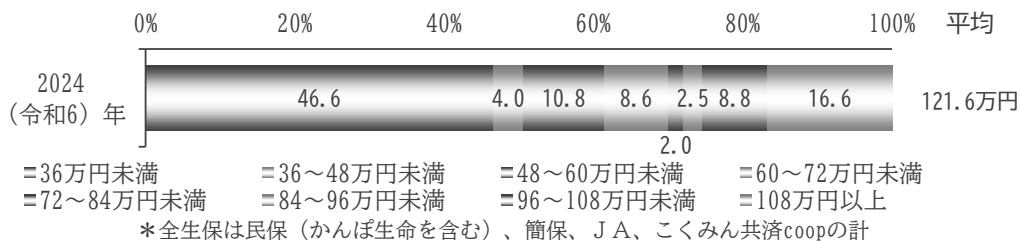
〈図表 I-34〉個人年金保険の加入率（全生保）（年収別）



(2) 個人年金保険の基本年金年額

個人年金保険の加入者（全生保）における基本年金年額（年金受取開始時の1年間に受け取れる年金の年額をみると、平均で121.6万円となっている。(図表 I-35)

〈図表 I-35〉個人年金保険の基本年金年額（全生保）



(3) 個人年金保険の払込保険料

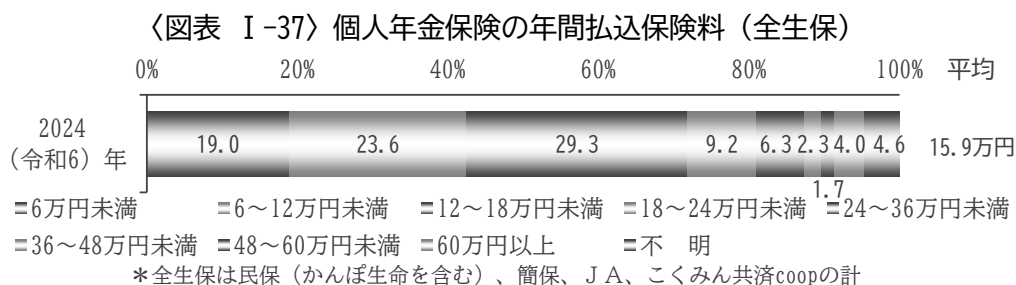
個人年金保険加入者（全生保）の保険料の払込方法についてみると、「月・半年・年ごとに支払っている」が43.8%と最も多く、次いで「一時払にした」(33.5%)が続いている。(図表 I-36)

〈図表 I-36〉個人年金保険の保険料払込方法（全生保）（複数回答）

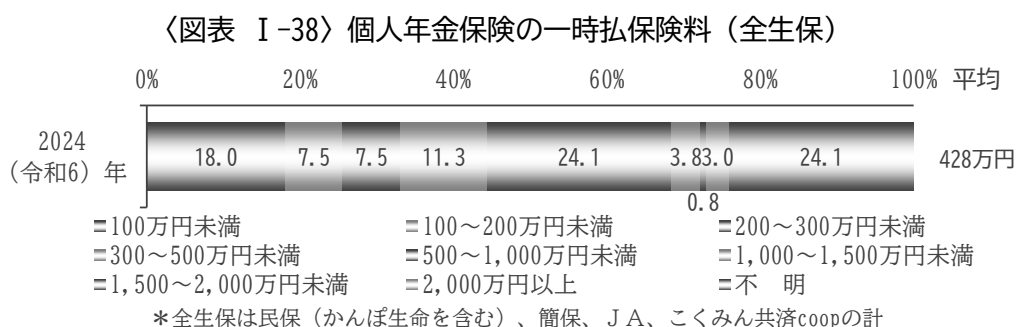
	(%)		
	一時払にした	月・半年・年ごとに支払っている	月・半年・年ごとの支払いは完了
2024 (令和6)年	33.5	43.8	25.4

*全生保は民保（かんぽ生命を含む）、簡保、JA、こくみん共済coopの計

個人年金保険加入者（全生保）に対して、1年間に払い込む個人年金保険の保険料を尋ねたところ、平均で15.9万円となっている。（図表 I-37）



個人年金保険加入者（全生保）に対して、その一時払保険料を尋ねたところ、平均で428万円となっている。（図表 I-38）



（4）個人年金保険の給付開始年齢

個人年金保険加入者（全生保）に対して、加入している個人年金保険の給付開始年齢を尋ねたところ、「60歳」が34.3%で最も多く、次いで「65歳」（29.7%）となっている。（図表 I-39）

〈図表 I-39〉個人年金保険の給付開始年齢（全生保）（複数回答）

	（%）					
	59歳以下	60歳	61~64歳	65歳	66~69歳	70歳以上
2024 （令和6）年	15.9	34.3	6.8	29.7	4.5	15.1

*全生保は民保（かんぽ生命を含む）、簡保、JA、こくみん共済coopの計

（5）個人年金保険の給付期間

個人年金保険加入者（全生保）に対して、加入している個人年金保険の給付期間を尋ねたところ、「10年間」が42.8%で最も多く、次いで「終身」（28.0%）となっている。（図表 I-40）

〈図表 I-40〉個人年金保険の給付期間（全生保）（複数回答）

	（%）				
	5年間	10年間	15年間	終身	その他
2024 （令和6）年	15.1	42.8	11.8	28.0	6.3

*全生保は民保（かんぽ生命を含む）、簡保、JA、こくみん共済coopの計

【参考】年金型商品

年金型商品とは

年金型商品とは、全生保の個人年金保険（民保の個人年金保険・変額個人年金保険、かんぽ生命の個人年金保険、簡保の年金保険、JAの年金共済、こくみん共済coopの年金共済）に損保の個人年金を加えた個人契約の年金型商品の総称であり、公的年金、企業年金、財形年金は含まれない。

全生保の個人年金保険に損保の個人年金を加えた年金型商品の加入率は18.9%となっている。（図表 I-41）

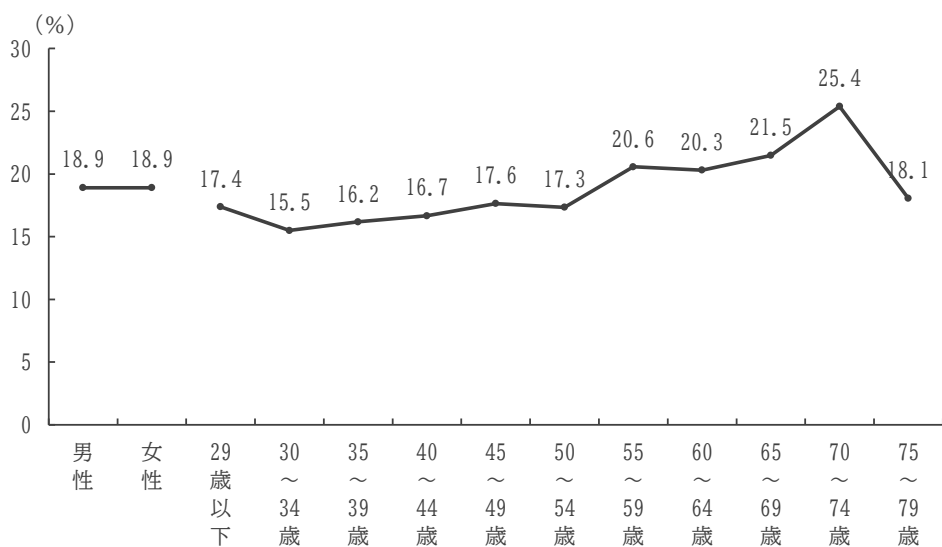
〈図表 I-41〉年金型商品の加入率



性別にみても、大きな差異はみられない。

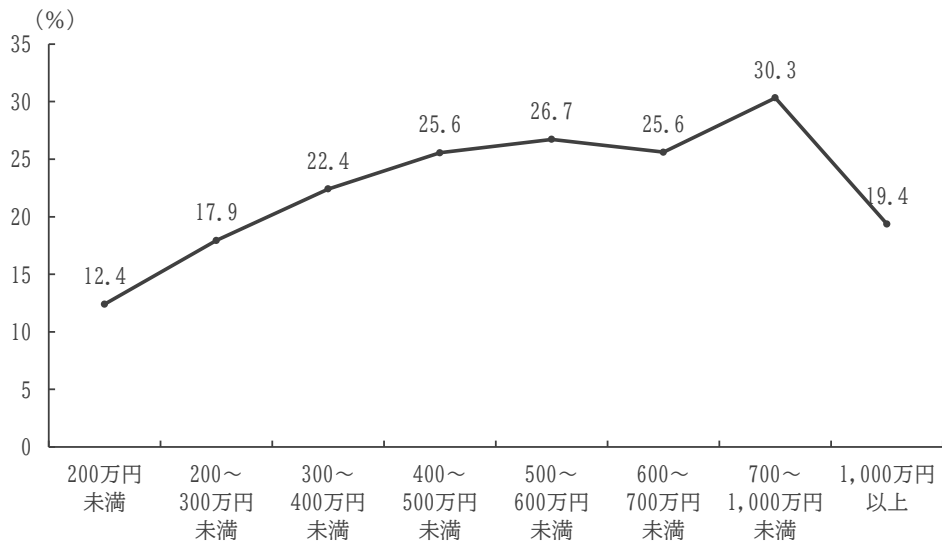
年齢別にみると、70～74歳で25.4%と高くなっている。（図表 I-42）

〈図表 I-42〉年金型商品の加入率（性別、年齢別）



年収別にみると、概ね年収が高いほど加入率が高く、700～1,000万円未満の層では30.3%と高くなっている。(図表 I-43)

〈図表 I-43〉年金型商品の加入率（年収別）



年金型商品の加入者がどのような種類の商品に加入しているかをみると、「民保の個人年金保険」82.7%、「簡保の年金保険」8.7%、「JAの年金共済」7.7%、「こくみん共済coopの年金共済」5.0%、「損保の個人年金」2.4%となっている。また、「民保の個人年金保険」の内訳をみると、「民保の個人年金保険（定額）」は64.9%、「民保の変額個人年金保険」は15.4%、「かんぽ生命の個人年金保険（定額）」は12.7%となっている。(図表 I-44)

〈図表 I-44〉年金型商品の加入種類（複数回答）（年金型商品の加入者ベース）

	(%)								
	民保の個人年金保険 ^{*1}	民保の個人年金保険(定額) ^{*2}	民保の変額個人年金保険 ^{*2}	かんぽ生命の個人年金保険(定額)	簡保の年金保険	JAの年金共済	こくみん共済coopの年金共済	損保の個人年金	その他
2024 (令和6)年	82.7	64.9	15.4	12.7	8.7	7.7	5.0	2.4	2.6

*1 「民保の個人年金保険」はかんぽ生命を含む

*2 「民保の個人年金保険（定額）」と「民保の変額個人年金保険」はかんぽ生命を除く